



注染では、染める反物を保護するために使用される〈ステ〉と呼ばれる生地があります。大切な役割を担うこの特殊な生地はざっくりとした柔らかい肌触り。

その素材の気持ち良さを生かしたくて、一年中お使いいただけるストールを作りました。



ST-100
いろは (グレー)



ST-101
いろは (エンジ)



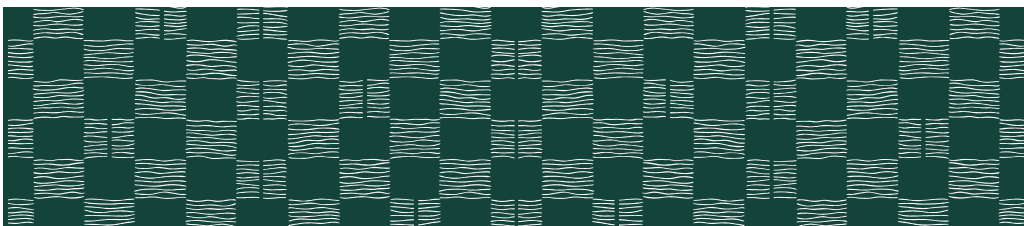
ST-110
芭蕉 (水色)



ST-111
芭蕉 (グレー)



ST-120
よろけ市松 (黄)



ST-121
よろけ市松 (緑)

【サイズ】 約43cm×198cm 日本製 綿100%
必ず ST を頭に付けてご注文下さい。